

立形マシニングセンター

SHIZUOKA

B-12VG/B-12VHS

高速高剛性立形マシニングセンター

HIGH PRECISION VERTICAL MACHINING CENTER



株式 静岡鐵工所
SHIZUOKA MACHINE TOOL CO., LTD.

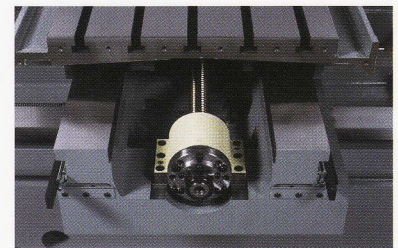
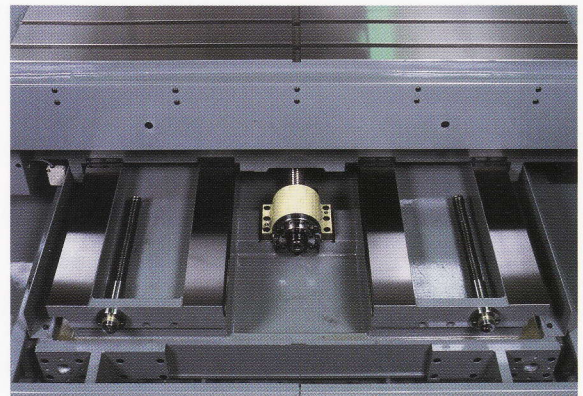
強力重切削性能と高精度。高速加工性能。

きわめて高硬度材の加工にかつてない高生産性と加工品質を約束

安定性と追従性を追求した高剛性ボディ構造

- 肉厚・幅広の角型ガイド構造、大径ボールネジを中央に配置し、安定性と追従性を向上。独特な摺動面給油方式の採用により、滑りガイドで早送り速度25m/min (XY軸)を達成しています。

各軸移動量	X1,200 x Y650 x 650 mm
早送り速度	25,000 mm/min (XY) 20,000 mm/min (Z)
切削送り	1~10,000 mm/min



快適性と作業性を重視した快適な作業環境

- スプラッシュガードの標準装備により、切粉やクーラントの機外への飛散を防止しています。

- 角度可変式の薄型操作パネルの搭載により、最適な作業位置の姿勢で操作を可能にしました。



(スプラッシュガード仕様)



HARD & SPEED

高剛性ボディと高性能スピンドルを備えて金型

B-12VG

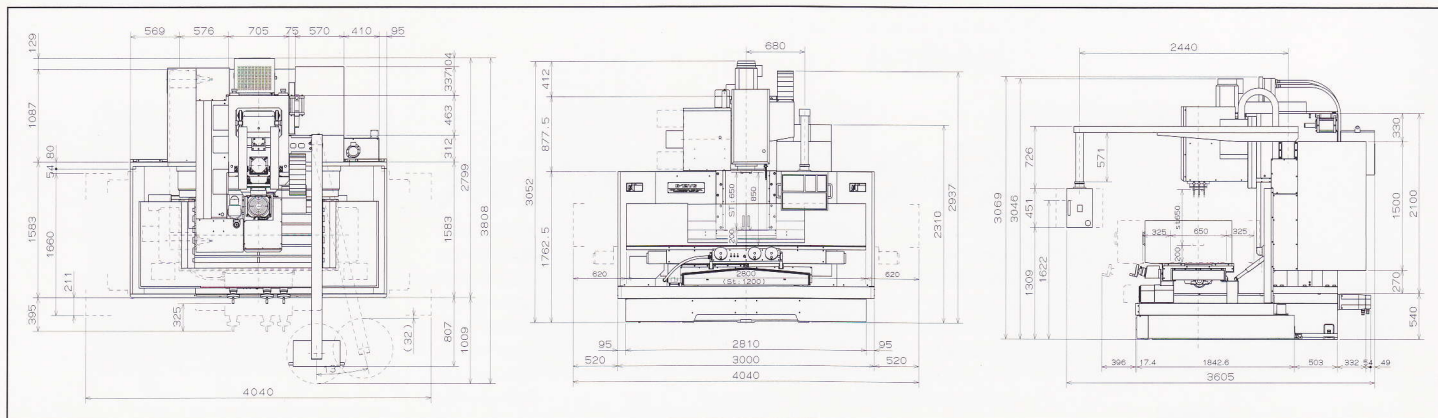
ギヤー駆動、高トルクな主軸は重切削加工に優れた
NO.50を装備、金型加工から部品加工に最適

主軸回転数 20~5,000 min⁻¹

主軸モーター AC 15 kw(30分) / 11 kw(連続)



(FANUC F-20iMB仕様)



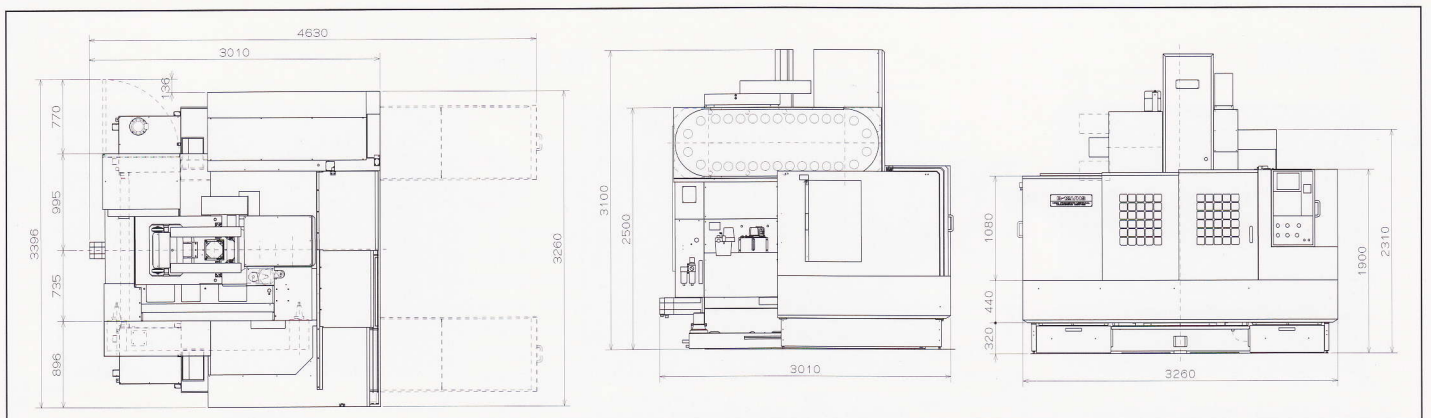
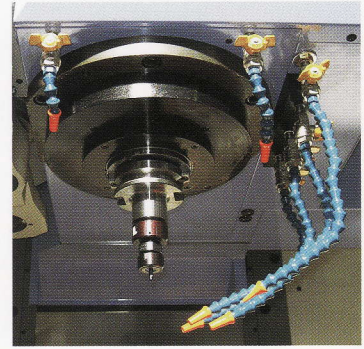
ED CUTTING

および精密部品加工に優位性を発揮します

B-12VHS

セラミック玉軸受、オイルフォグ潤滑、
主軸オイルクーラーの採用により高速
回転で発生する主軸の熱変位を最小
限に抑えています。

主軸回転数 20~10,000 min⁻¹
主軸モーター AC 30 kw(30分)
25 kw(連続)

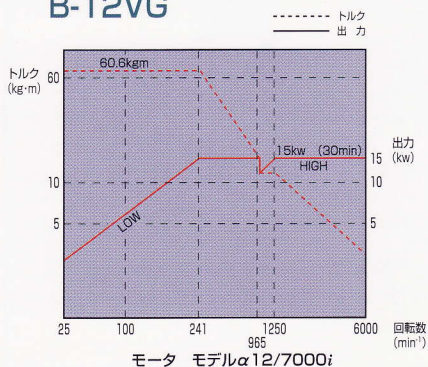


●機械標準仕様

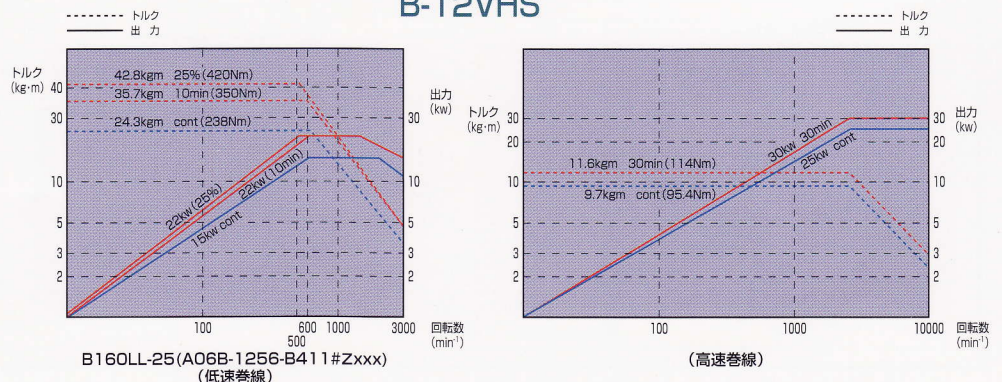
	項 目	B-12VHS	B-12VG
移動量	X軸移動量 (テーブル左右)	1,200 mm	
	Y軸移動量 (テーブル前後)	650 mm	
	Z軸移動量 (主軸頭上下)	650 mm	
	テーブル上面から主軸端面までの距離	200~850 mm	
	コラム前面から主軸中心線までの距離	680 mm	
テーブル	テーブル作業面の大きさ	1,500×650 mm	
	テーブルの最大積載質量	2,000 kg	
	T溝寸法 (幅×数×間隔)	22 mm×5×125 mm	
	床面からテーブル上面までの高さ	900 mm	
主軸	主軸回転速度	20~10,000 min ⁻¹	20~5,000 min ⁻¹
	主軸変速レンジ数	無段 (直接指令) (L-H自動切替)	
	主軸テーパ穴	7/24テーパ No.50	
	主軸軸受内径	φ100 mm	
送り速度	早送り速度 (X,Y)	25,000 mm/min	
	(Z)	20,000 mm/min	
	切削送り速度	1~10,000 mm/min	
	ジョグ送り速度	0~5,000 mm/min (21段)	
ATC装置	工具シャンク形式	MAS-BT50	
	プルスタット形式	MAS-P50T (特殊90°)	
	工具収納本数	30本	
	工具最大径 (隣接工具無し)	φ125 (φ200) mm	
	工具最大長さ	350 mm	
	工具最大質量	20 kg	
	工具交換時間 (TOOL to TOOL)	1.2 秒	
	工具選択方式	メモリーランダム	
電動機	主軸用電動機	AC 30kw (30分) / 25 kw (連続)	AC 15kw (30分) / 11 kw (連続)
	送り軸用電動機 (X,Y,Z)	AC 7 kw	
	ATCマガジン用電動機	0.75 kw	
	ATCアーム用電動機	0.75 kw	
	主軸冷却用電動機	2.8 kw	500 w
	切削剤用電動機	0.18 kw	
	摺動面潤滑用電動機	20 w	
タンク容量	主軸潤滑油タンク容量	1 L (ミクロンフォグ)	20 L
	摺動面潤滑油タンク容量	3 L	
	主軸冷却タンク容量	30 L	—
	切削剤タンク容量	360 L	
所要源動力	入力電源容量	AC 200/220 V 60 kVA	AC 200/220 V 45 kVA
	空気圧源	0.6~0.9 MPa 300 L/min (大気圧)	0.6~0.9 MPa 100 L/min (大気圧)
機械の大きさ	機械の大きさ (幅×奥行×高さ)	3,220×3,000×3,100 mm	
	主軸冷却装置	980×450×1,150 mm	—
	主要床面の大きさ	3,400×4,650 mm	4,100×3,900 mm
	機械質量 (数値制御装置を含む)	12,000 kg	

●高出力・高トルクスピンドル

B-12VG



B-12VHS



FANUC F-18iMB 制御装置仕様

●標準仕様

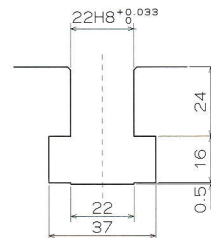
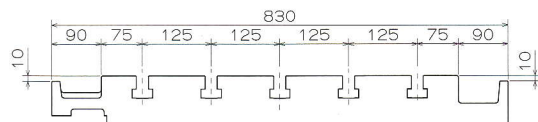
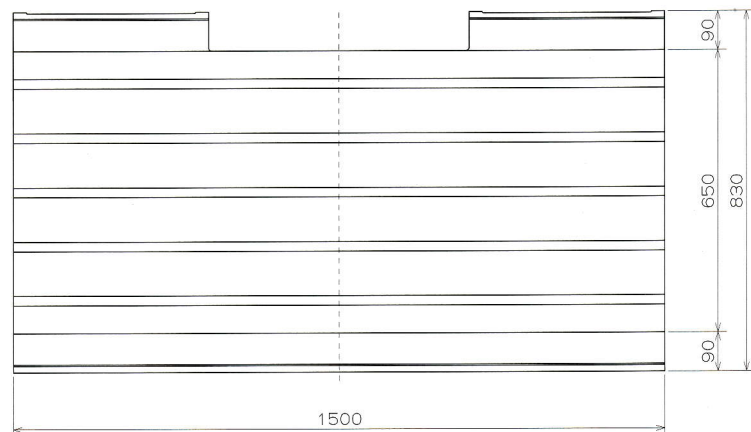
NC機能		表示機能	
制御軸数	3軸(X、Y、Z)	ディスプレイユニット	10.4"カラー-LCD
同時制御軸数	3軸(円弧は同時2軸)	日本語表示	
最小設定単位	0.001mm	送り実速度表示	
位置決め	G00	時計表示	
補間機能	直線(G01)/円弧(G02,G03)	プログラム機能	
平面指定	G17,G18,G19	プログラム記憶容量	80m相当
イグザクトストップ		指令コード	ISO/EIA
ドウェル	G04	工具径補正/工具長補正	64組
手動/自動原点復帰	自動(G28)	登録プログラム個数	63個
バックラッシュ補正	早送り、切削送り別	電卓形小数点入力	
ピッチ誤差補正		アプソ/インクレ指令	G90,G91
送り速度指令	F5桁直接指令	円弧半径R指令	
早送りオーバーライド	F0、25%、50%、100%	座標系設定	
送り速度オーバーライド	0~200%	自動座標系設定	
主軸回転数指令	S指令	サブプログラム呼出	4重
主軸オーバーライド	50%~120%(10%刻み)	ミラーイメージ	
運転、操作、編集機能		固定サイクル	
MDI運転		補助機能(M機能)	
DNC運転	メモリーカードまたは、入出力インターフェース	データ入出力機能	
プログラム番号サーチ		メモリーカード入出力	(注1)
シーケンス番号サーチ		入出力インターフェース	RS-232C
マシンロック		組込イーサネット	
ドライラン			
ブロックスキップ	1個		
オプションナルストップ	M01		
シングルブロック			
補助機能ロック	M機能、S機能		
Z軸無視			
主軸回転操作	正転、逆転、停止		
主軸オリエンテーション			
ジョグ送り	X、Y(手動復帰レバー)、Z(押しボタン)		
ハンドル送り	G型は3軸ハンドル		

●特別仕様

プログラム記憶容量拡張	160m、320m、640m、1280m
登録プログラム個数拡張	125個、200個、400個
オフセットメモリー追加	99個、200個、400個、1000個
プログラマブルデータ入力	G10
バックグラウンド編集	
拡張テープ編集	
ヘリカル補間	
インポリュート補間	
自動コーナーオーバーライド	
自動コーナー減速	
F1桁送り	
プレイバック	
スケーリング	
座標回転	
一方向位置決め	
任意角度面取りコーナーR	
カスタムマクロB	
プログラマブルミラーイメージ	
ダイナミックグラフィック表示	
稼働時間、部品数表示	
工具補正メモリーB/C	
工具寿命管理	
工具長測定	
極座標補間	
円筒補間	
指数関数補間	
ワーク座標系プリセット	
データサーバー	
リモートバッファ	
リジットタップ	(工場出荷時OP)
マニュアルガイド	(10.4"カラー-LCDの指定が必要)
先行制御	
A1輪郭制御	
高精度輪郭制御	(RISC)
A1ナノ高精度輪郭制御	(RISC)

(注1) メモリーカードとカードアタッチメントは別途購入が必要です

●テーブル寸法図



株式会社 静岡鐵工所

本社・工場 〒425-0007 静岡県焼津市築牛16-1 TEL054(621)6261 FAX054(621)6262
 関東営業所 〒330-0033 埼玉県さいたま市北區本郷町947-2 TEL048(667)1221 FAX048(667)0303
 名古屋営業所 〒456-0035 愛知県名古屋市中村区白鳥2-2-27 TEL052(682)6801 FAX052(671)7597
 長野営業所 〒399-6461 長野県塩尻市宗賀桔梗ヶ原71-505 TEL0263(51)6101 FAX0263(51)6102
 大阪営業所 〒578-0965 大阪府東大阪市本庄西2-5-38 TEL06(6745)8601 FAX06(6745)8605
 福岡営業所 〒815-0033 福岡県福岡市南区大橋2-13-13 TEL092(553)1421 FAX092(553)1422
 東北出張所 〒982-0031 宮城県仙台市太白区泉崎2-21-11 TEL022(307)4123 FAX022(307)4128
 横浜出張所 〒223-0053 神奈川県横浜市港北区泉島西6-12-18 TEL045(549)0071 FAX045(544)7710

<http://www.shizuokatekkco.jp>

本カタログ記載の仕様・外觀等は製品改良のため予告なく変更する場合があります。