

Horizontal Milling Machine Model SP-CH

SP-CH

横フライス盤

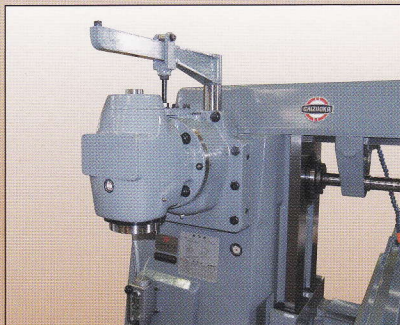
最も使いやすく、一般機械工場において従来から最も多く使用されている汎用膝形横フライス盤です。



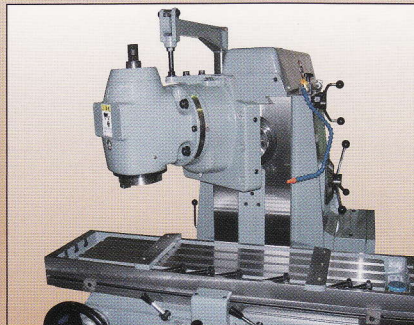
《特別仕様》

立フライス盤として使用できるバーチカルアタッチメント

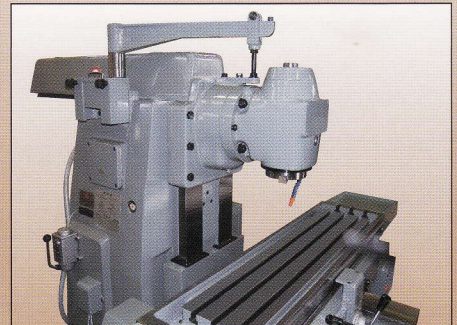
格納



準備



使用



株式会社 静岡鐵工所
SHIZUOKA MACHINE TOOL CO., LTD.

主軸は3点支持でフライホールを取り付けてあり主要歯車はすべて精密研磨仕上してありますので、静粛に回転し、円滑な切削加工ができます。

横フライス盤 SP-CH

機械仕様

テ	作業面寸法 (mm)	標準 1,100×280 特別 1,300×280	主	回転数 (r.p.m)	90~1,400 (9段)
	T溝寸法(幅×数×間隔) (mm)	16×3×60		軸	先端孔テーパー
I	左右移動距離 (mm)	標準 820 特別 1,000	電	先端中心より テーブル上面迄 (mm)	30~480
	前後移動距離 (mm)	300		機	先端中心とオーバー アーム下面との距離 (mm)
ブ	上下移動距離 (mm)	450	動	主 軸 (KW)	3.7
	左右前後送速度 (mm/min)	(50Hz) 13~600(12段) (60Hz) 15~720(12段)		機	テーブル左右前後送 (KW)
ル	左右前後早送速度 (mm/min)	(50Hz) 2,500 (60Hz) 3,000	機	テーブル上下早送 (KW)	0.6
	上下早送速度 (mm/min)	(50Hz) 665 (60Hz) 800		重	切削給油ポンプ (W)
			重	量 (kg)	2,000

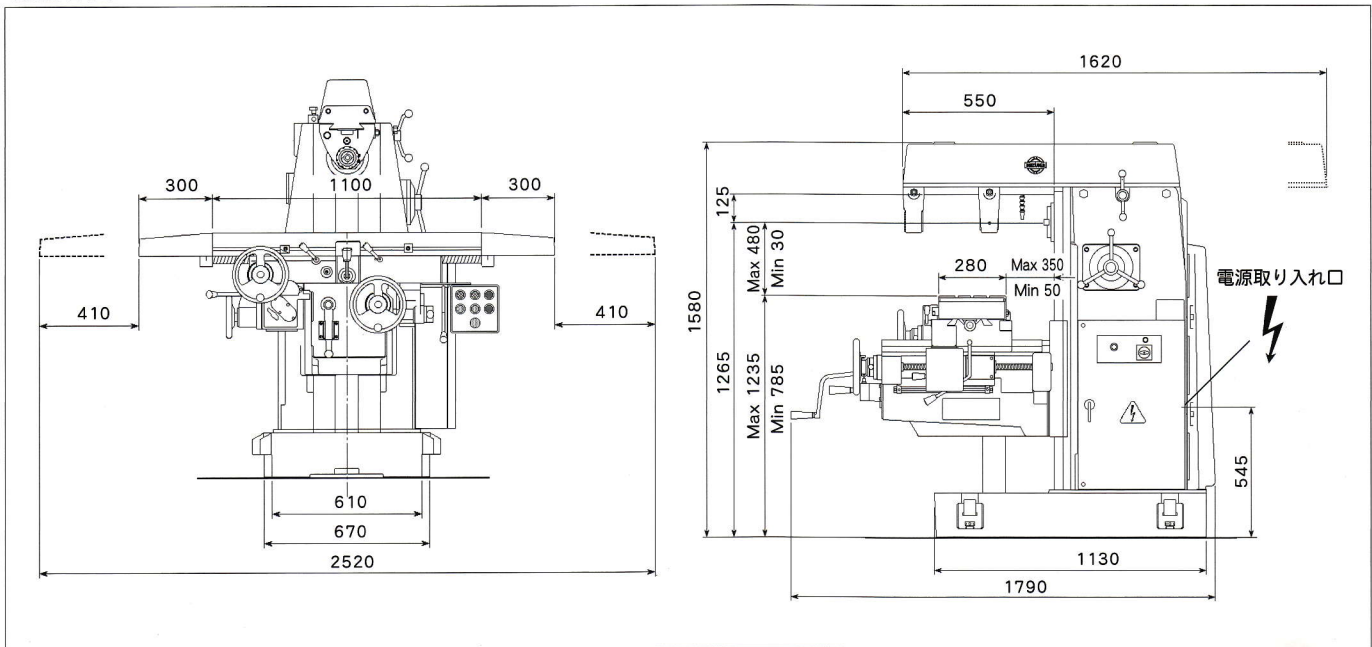
■標準付属品

- 切削油装置・・・1式
- ミーリングアーバー (1吋) 1式
- ドローインボルト・・・1式
- レベリングボルト・・・4個
- 工具類及工具箱・・・1式
- 取扱説明書・精度検査表・1式

■特別付属品

- バーチカルアタッチメント
- 主軸低速プーリー (45~700min⁻¹)
- ミーリングアーバー (1 1/4吋)
- 照明
- オイルパン

機械寸法



※本カタログ記載の仕様・機械寸法などは、製品改良のため予告なく変更する場合があります。



株式会社 静岡鐵工所
FOCUSING THE IDEAL "NEXGEN"

本社・工場 〒425-0007 静岡県焼津市築牛16-1 ☎054(621)6261 FAX 054(621)6262
 関東営業所 〒331-0802 さいたま市北区本郷町947-2 ☎048(667)1221
 名古屋営業所 〒456-0035 名古屋市熱田区白鳥2-2-27(愛聖ビル) ☎052(682)6601
 大阪営業所 〒578-0965 東大阪市本庄西2-5-38 ☎06(6745)8601
 福岡営業所 〒815-0033 福岡市南区大橋2-13-13(OIビル2F) ☎092(553)1421
 長野営業所 〒399-6461 塩尻市大字宗賀桔梗ヶ原71-505 ☎0263(51)6101
 仙台出張所 ☎022(307)4123
 海外 Shizuoka USA, Inc. (シカゴ)

http://www.shizuokatekko.co.jp